

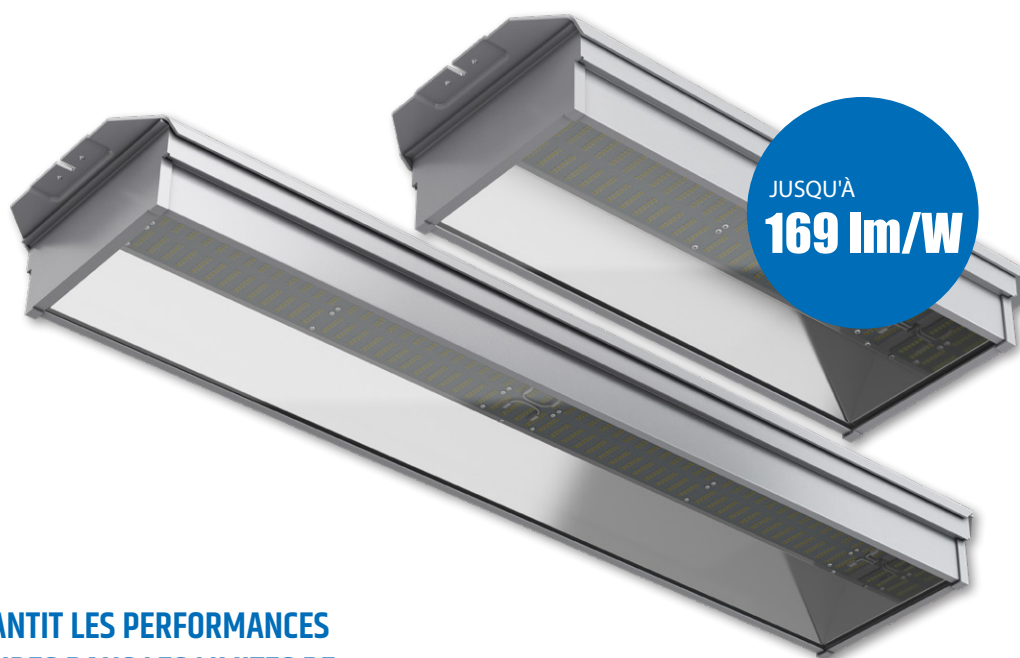


i VALO

LUMINAIRE LED I-VALO
VERSION DORA

LUMINAIRE POLYVALENT POUR APPLICATIONS INDUSTRIELLES

DORA+ et DORA



JUSQU'À
169 lm/W

**I-VALO GARANTIT LES PERFORMANCES
DES LUMINAIRES DANS LES LIMITES DE
PLAGES DE TEMPERATURE
T_a MENTIONNÉE POUR CHAQUE TYPE**

Indice de protection renforcé IP67

Source lumineuse	LED de puissance
Température admissible	-30°C... +60°C (selon le type de luminaire)
Puissance	28 W, 54 W, 109 W ou 146 W
Température de couleur	4000 K (blanc neutre)
Flux lumineux	3 900 à 22 700 lumens (selon le type de luminaire)
Efficacité lumineuse du luminaire	Jusqu'à 169 lm/W
Indice de protection	IP67
Classe de protection	I
Vasque	Acrylique (PMMA), polycarbonate (PC) ou verre trempé
Diffusion de la lumière	Semi-extensif (M) et extensif (X)
Raccordement	Câble longueur 1,50 mètre avec fiche (version ON/OFF) ou câble longueur 4 mètres (version DALI)
Contrôle	ON/OFF ou DALI-2
Fréquence	0/50/60 Hz
Tension	198-264 V AC ; 176-280 V DC
Facteur de puissance	0,85 - 0,96 (selon le type de luminaire)
Poids	Dora 3,5 kg et Dora+ ~ 7 kg



T_a 60°C

IP67

L80
80.000 hrs
95.000 hrs

4000 K



RAL
7047

Ra80

3 SDCM

220-240V



Luminaire LED adaptés à tous types d'industries et hauteurs d'installation

I-VALO DORA est une nouvelle gamme de luminaires haute performance pour l'éclairage général des espaces industriels. Ces luminaires sont adaptés à tous types d'industries et hauteurs d'installation ; ils permettent de remplacer avantageusement des anciennes générations de luminaires ou autres solutions peu performantes. Différentes versions sont disponibles : la version longue avec 2 ou 4 modules LED et la version courte avec 1 ou 2 modules LED. Les luminaires avec faisceaux semi-extensifs sont équipés avec une vasque transparente, tandis que les luminaires avec faisceaux extensifs présentent une vasque translucide.

A blue Yaskawa industrial robot arm is the central focus, positioned in a factory environment. The robot arm is extended horizontally, with the brand name 'YASKAWA' clearly visible on its main arm. The background shows a typical industrial setting with metal structures, other equipment, and a ceiling with long, rectangular light fixtures. The lighting is bright and even, highlighting the robot's form. A semi-transparent white box is overlaid on the lower part of the image, containing text in French.

Vasque translucide

Pour le confort visuel, les luminaires sont livrables avec vasque translucide.

- Vasque translucide => faisceau extensif (X)
- Vasque transparente => faisceau semi extensif (M)



Résistance mécanique

- > corps en aluminium avec revêtement polyester
- > grande résistance à la corrosion

Différentes vasques possibles

- > en polycarbonate, ou en acrylique ou en verre trempé
- > le type de vasque est sélectionné en fonction des exigences de chaque installation

Système de filtre

- > maintien de l'étanchéité dans le temps
- > protection des LEDs
- > assurance d'une bonne durée de vie

Pas d'ailettes de refroidissement nécessaires

- > corps en aluminium lisse

Vasque translucide

- > pour le confort visuel
- > pour une bonne uniformité des niveaux d'éclairement

Installation facile

- > grand choix de supports de fixation

Fabrication de qualité supérieure

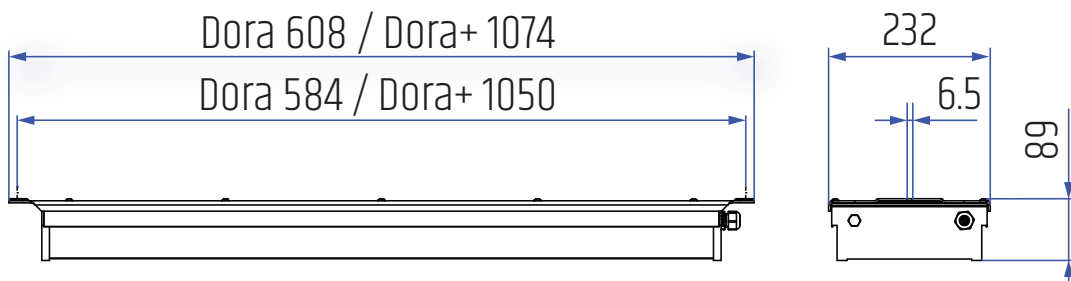
- > les luminaires sont fabriqués en Finlande
- > composants rigoureusement sélectionnés
- > notre objectif ; qualité, performance, pérennité dans le temps

Systeme de filtre I-VALO

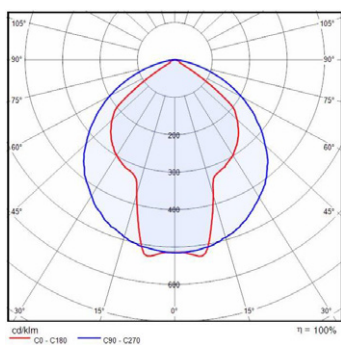
Les luminaires I-VALO sont équipés avec un filtre qui permet de filtrer l'air nécessaire à la compensation de pression, et préserver l'intérieur des appareils toujours propre. Le corps des luminaires en aluminium avec revêtement polyester permet une très bonne dissipation thermique qui limite l'échauffement interne et améliore la durée de vie des composants (y compris les LED). Ce système, tout comme les matériaux et composants choisis avec soin, sont une garantie de qualité et de durée de vie optimale pour les luminaires.



ENCOMBREMENT

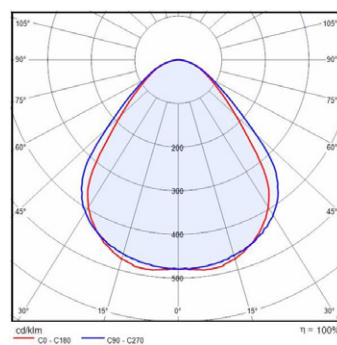


DIFFUSION DE LA LUMIERE



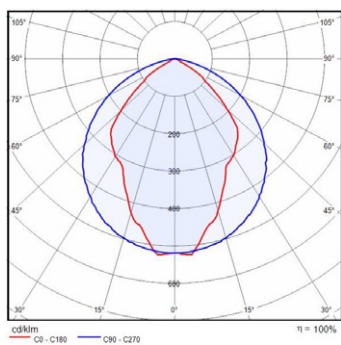
Dora 28 W, Dora+ 54 W

Semi Extensif (M)



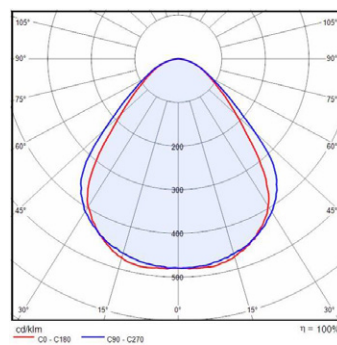
Dora 28 W, Dora+ 54 W

Extensif (X)



Dora 54 W, Dora+ 109 W, 146 W

Semi Extensif (M)



Dora 54 W, Dora+ 109 W, 146 W

Extensif (X)



14500 Iittala, FINNLAND

Tel. +358 (0)10 501 3000

info@i-valo.com

www.i-valo.com



A Fagerhult Group Company